

HEIZSCHLAUCHSERIE HEATED HOSE SERIES

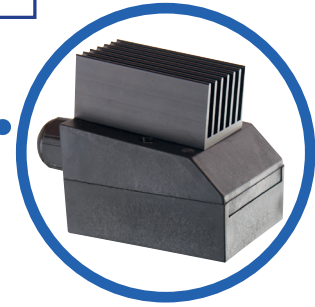
MANUFACTURED IN GERMANY

NEW

HEIZSCHLAUCH MICRO 4000 HEATED HOSE MICRO 4000



4. GENERATION



- **NEUE MICRO STEUERUNG**
- Konstante Fix-Temperatur von 40°C oder 55°C unabhängig von Außentemperatur, Material und Düsendgröße
- Sehr leichte Anwendung
- Einstecken – Aufheizen lassen – Fertig!
- Direktanschluss an die Pumpe
- Kein separates Steuergerät/-kabel
- Einfach, schnell, direkt

- **NEW MICRO CONTROL**
- *Continual fix-temperature of 40°C or 55°C independent of outside temperature, coating material and tip size*
- *Very easy to use*
- *Plug in – Let heat up – Ready!*
- *Direct connection to the pump*
- *No separate control-unit/-cable*
- *Easy, fast, direct*

G-HH-7.5-40
G-HH-7.5-55
7.5 m – 40°C or 55°C
Ø 5/16" - TIP 0.013

G-HH-15-40
G-HH-15-55
15 m – 40°C or 55°C
Ø 3/8" - TIP 0.017

- Einhaltung der VOC-Richtlinien
- Reduzierung der Viskosität
- Für wasser- und lösemittelhaltige Spritzmedien (Flammpunkt über 21°C)
- Auch für 2K-Materialien
- Adaptierbar an alle Airless-Geräte (Herstellervorgaben beachten)
- System steuert sich eigenständig – Keine Programmierung notwendig

- *In compliance with VOC-regulations*
- *Reduction of viscosity*
- *Suitable for solvent and water-based Material (flash point over 21°C)*
- *Also for 2-component material*
- *Adaptable to all Airless-Pumps (attend to manufacturer's specifications)*
- *System is independently self-controlled – No programming necessary*



G-HH-15-40MR / G-HH-15-55MR
15 m - 40°C or 55°C - 3/8" - TIP 0.017
Auf mobilem Schlauchaufrollwagen /
On mobile hose reel

HEIZSCHLAUCH MICRO 4000 HEATED HOSE MICRO 4000

Direkt adaptierbar an alle Airless-Geräte (Herstellervorgaben beachten)
Directly adaptable to all Airless-Pumps (attend to manufacturer's specifications)

7,5 Meter
40°C or 55°C

AIRLESS

15 Meter
40°C or 55°C



7,5 Meter
40°C or 55°C

AIRMIX

15 Meter
40°C or 55°C

Technische Daten:

- 230 Volt / 50 Hz
- 600W (7.5m) / 1200W (15m)
- Teflon beschichtet (innen)
- Druck max. 250bar

- Sicherheit 4x
- JP54, Schmelzsicher 70°C
- Edelstahl-Anschlüsse
- Fix-Temperatur 40°C oder 55°C

Technical Data:

- 230 Voltage / 50 Hz
- 600W (7.5m) / 1200W (15m)
- Teflon coated (inside)
- Pressure max. 250bar

- Safety 4x
- JP54, melting 70°C
- Stainless Steel couplings
- Fix-temperature of 40°C or 55°C

Ihr Fach- und Servicepartner / Distributor and Service: